

20.04.2020

kolding bymidte & størcenter

- handlingskatalog for byliv og byrum



INTRODUKTION

>> Baggrund

- Oplevelse af krise i butikslivet
- Gode tal for Kolding samlet set (indeks 166) – men en oplevelse af en presset bymidte
- Generelt en lidt negativ stemning – ”vi taler os selv ned”



INTRODUKTION

>> Opgaven

- Task force – udvikling af handelslivet
- Udvikling af ideer i dialog med bymidtens aktører
- Datadrevet

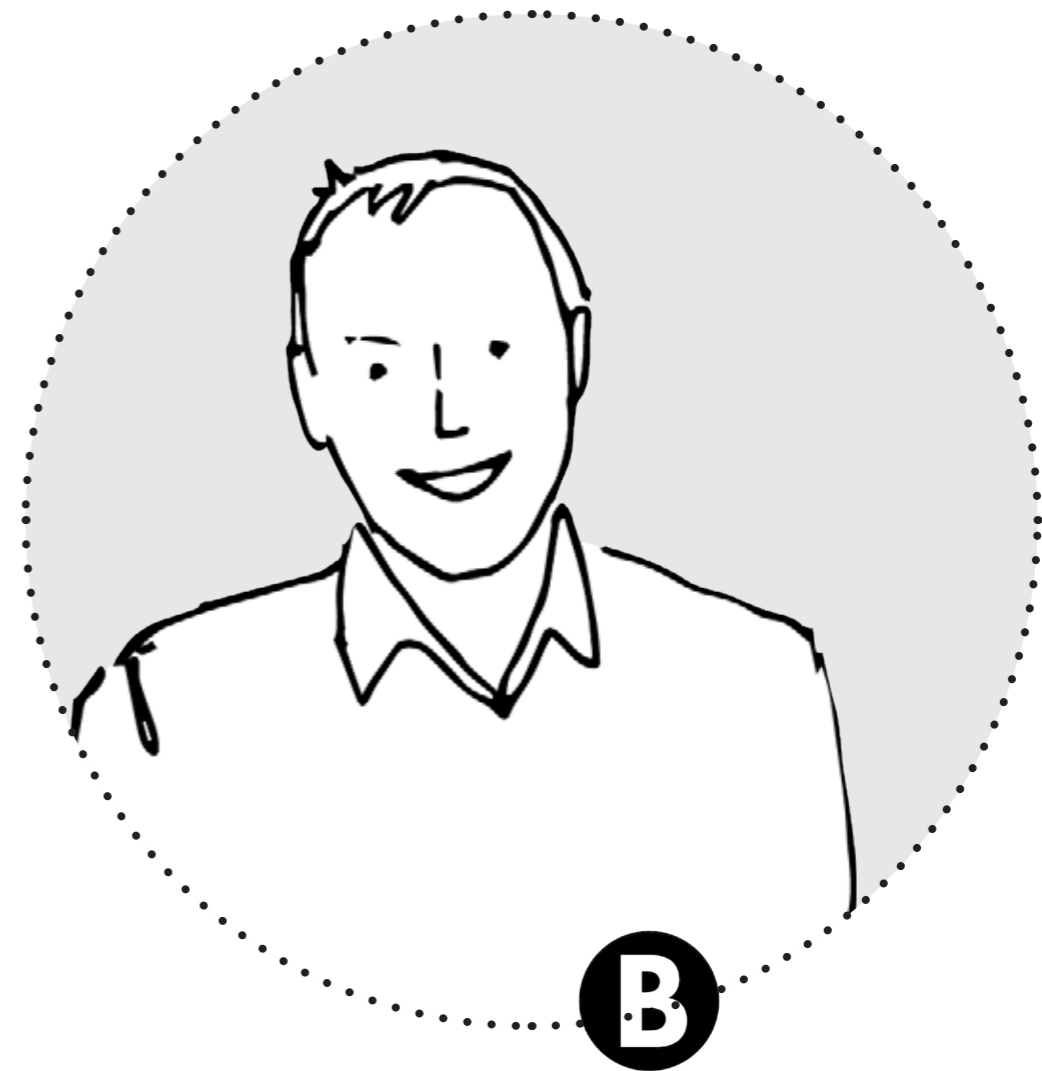


INTRODUKTION

>> Rådgiverne

BYSTRATEGI v/ Torsten Bo Jørgensen

- Bymidte/detailhandel
- Samarbejdsmodeller
- Procesfacilitering



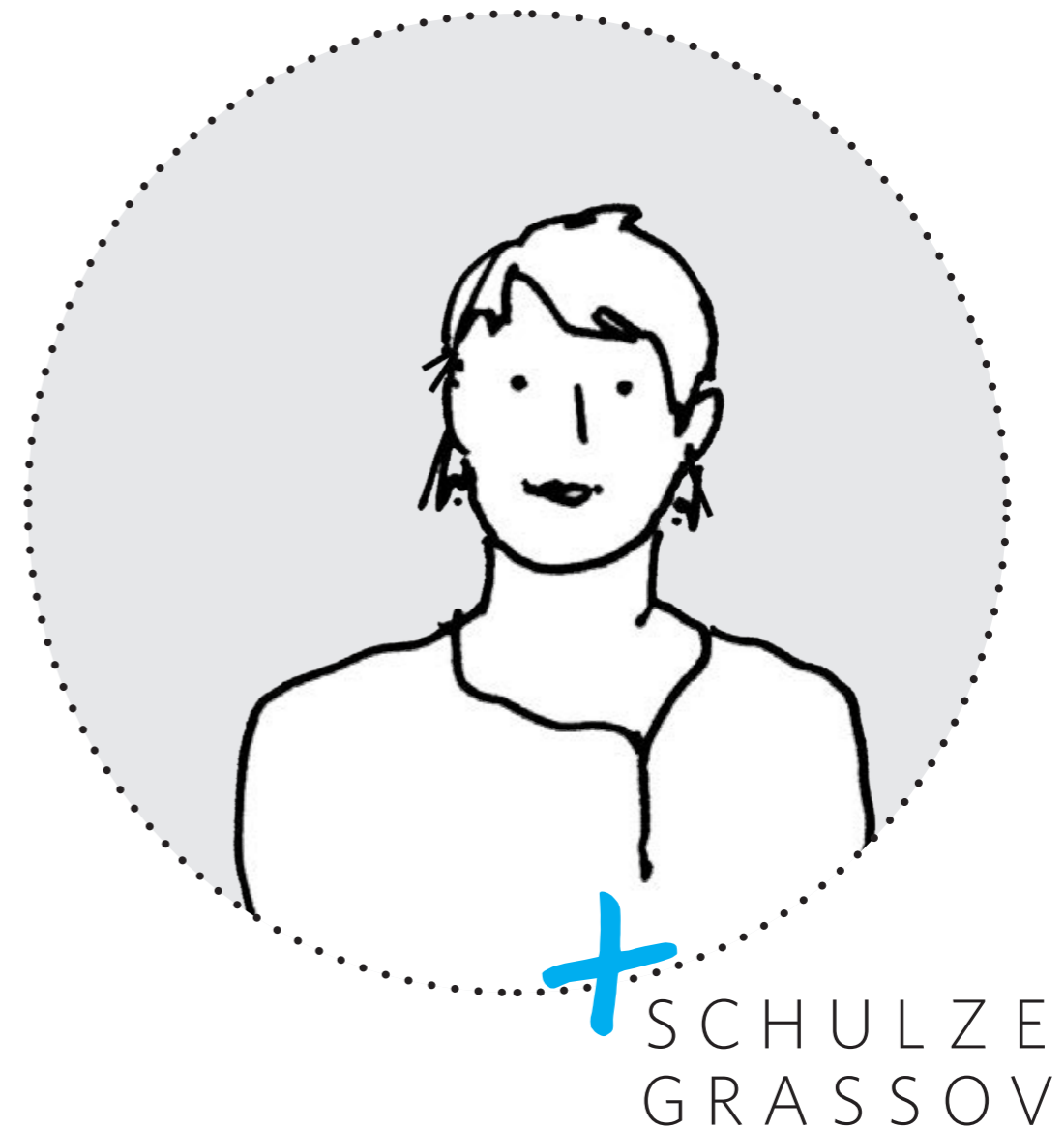
BYSTRATEGI

INTRODUKTION

>> Rådgiverne

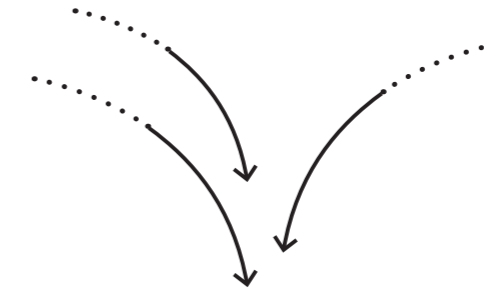
Schulze + Grasso v/ Louise Grasso

- Strategisk planlægning og byudvikling
- Byens brugere og byens rum
- Design og landskab



PROCES & TILGANG

>> Tidslinje



Opsamling på eksisterende viden

Bylivsregistreringer

Kataloget udarbejdes

Analyse af bymidten

Workshop I & II

Byvandring



handling ...

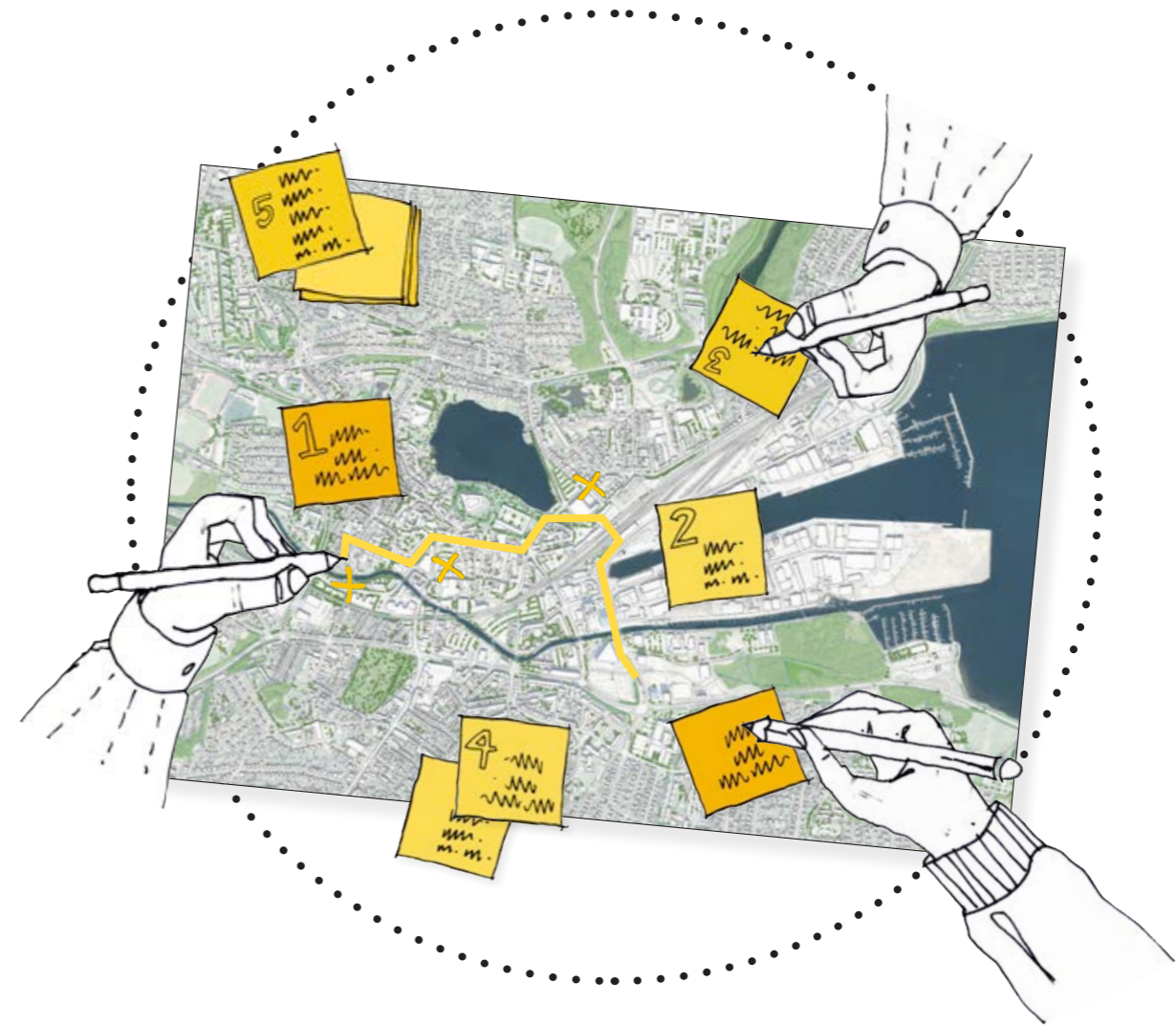
Parallel proces: Revitalisering af City Kolding

PROCES & TILGANG

>> Workshop I

Hvad drømmer vi om?

- *Hvilke unikke **kvarterer** skal Kolding være kendt for?*
- *Hvordan styrkes kvarterets **DNA**?
Fyrtårne, events, byrum, branding*



PROCES & TILGANG

>> Workshop II

'En dag i Kolding'

- *Hvordan kommer bymidten i spil for forskellige brugergrupper?*
- *Hvad skal man lave og hvor skal man gå hen?*



6. en tur i
Sløssbadet
svømmehal

7. Børnebio i
den nye biograf
ved Aen

PROCES & TILGANG

>> Handlingskataloget

Indhold:

- Introduktion & Sammenfatning
- Analyse
- Otte potentialer
- Otte kvarterer



handling ...

ANALYSE



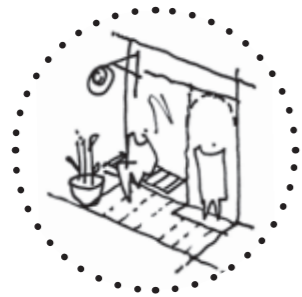
- >> Byens rum
- >> Handelslivet i dag
- >> Bylivsmålinger

ANALYSE

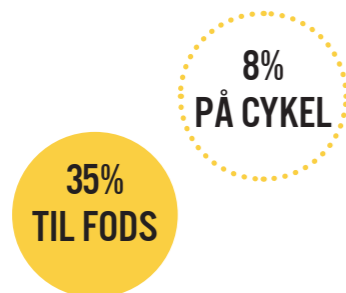
>> Byens rum



- Manglende udnyttelse af grønne og blå områder



- Varierende skala og manglende hierarki
Mulighed for at aktivere facader og kantzoner



- Mange steder dominerer biltrafikken.
Afstande til fods opfattes store.

ANALYSE

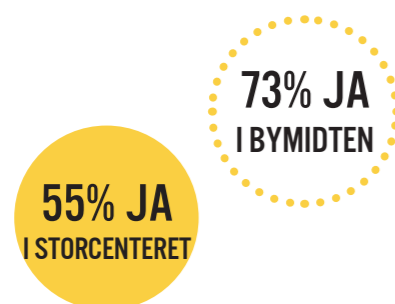
>> Handelslivet i dag



- Relativt få tomme butikslokaler
2019: Opstart af adskillige nye butikker



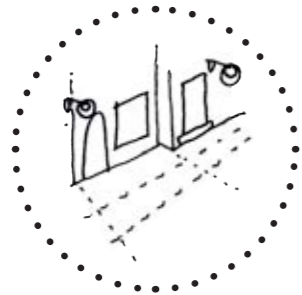
- Kolding er langt i omstillingen fra butikker til oplevelser i bymidten



- 73% procent af de adspurgte i bymidten bruger også Storcenteret
55% procent af de adspurgte i Storcenteret bruger også bymidten

ANALYSE

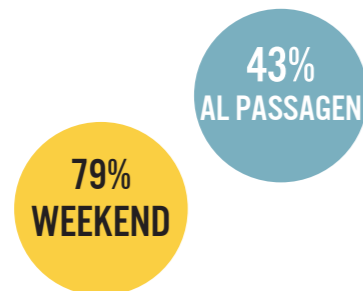
>> Bylivsmålinger



- Koldings DNA / Kunst, kultur, design og historie kan fylde mere i bymidten



- Bymidten benyttes af mange til rekreative formål og der findes et bredt udvalg af tilbud



- Byens rum bruges mest i weekender
AL Passagen står for mest ophold
- Det mest profilerede sted i Kolding

ANALYSE

>> Anbefalingerne

- Otte potentialer
- Otte kvarterer
- Handling i 2020/21



*Koldings byrum
og byliv udgør et
kæmpe potentiale,
som kan foldes
mere ud!*

DE OTTE POTENTIALER



>> Synergi



>> DNA



>> Mobilitet



>> Natur



>> Kvarterer



>> Byrum



>> Butikker



>> Samarbejde

DE OTTE POTENTIALER

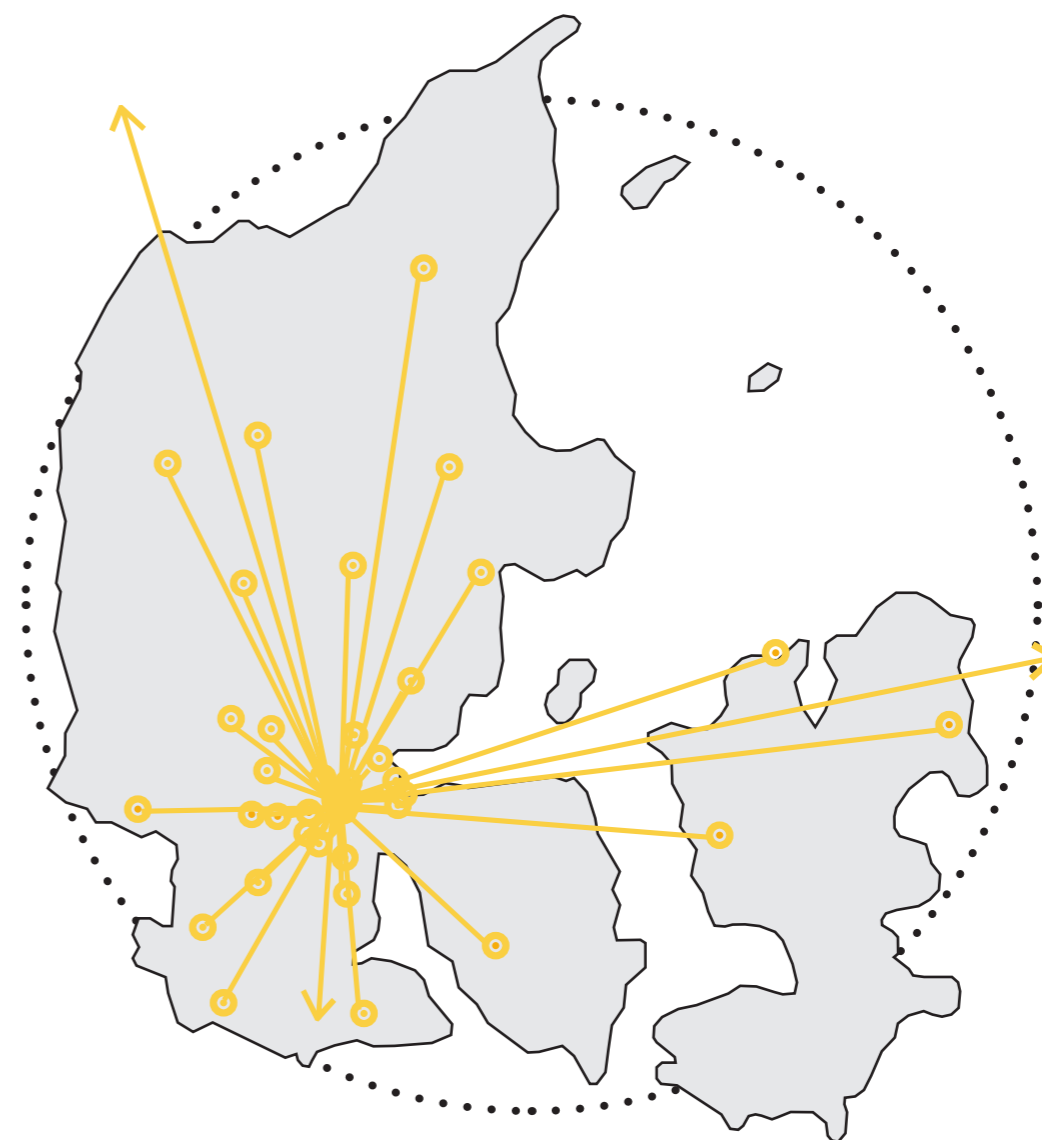
>> Synergi

Synergi mellem bymidte og storcenter

6 mio. kunder i Storcentret (2019) =
et kæmpe potentiale.

Veje til forløsning:

- Fælles markedsføring mv.
 - o Fælles hjemmeside, markedsføring, gavekort, events, medarbejderarrangementer



Besøgende i Kolding Storcenter

DE OTTE POTENTIALER

>> Synergi

Synergi mellem bymidte og storcenter

- Synligt samarbejde
- Bedre fysiske forbindelser
 - o Gang- og cykelsti / Shuttlebus / Svævebane

Inspiration kan fx hentes i Esbjerg og Hillerød

40 MIN
TIL FODS

14 MIN
PÅ CYKEL

7 MIN
I BIL

Hvor lang tid tager det, at komme fra bymidten til Storcenteret?



DE OTTE POTENTIALER

>> DNA

Styrkelse af Koldings DNA

Anbefalinger:

- Skab en visuel identitet og et fælles sprog
- Overvej en bemandet turistinformation
- Styrk samarbejdet med byens kulturinstitutioner
 - o Handlingsplanen indeholder fire idekataloger til konkrete projekter (kunst/design/kultur/historie)

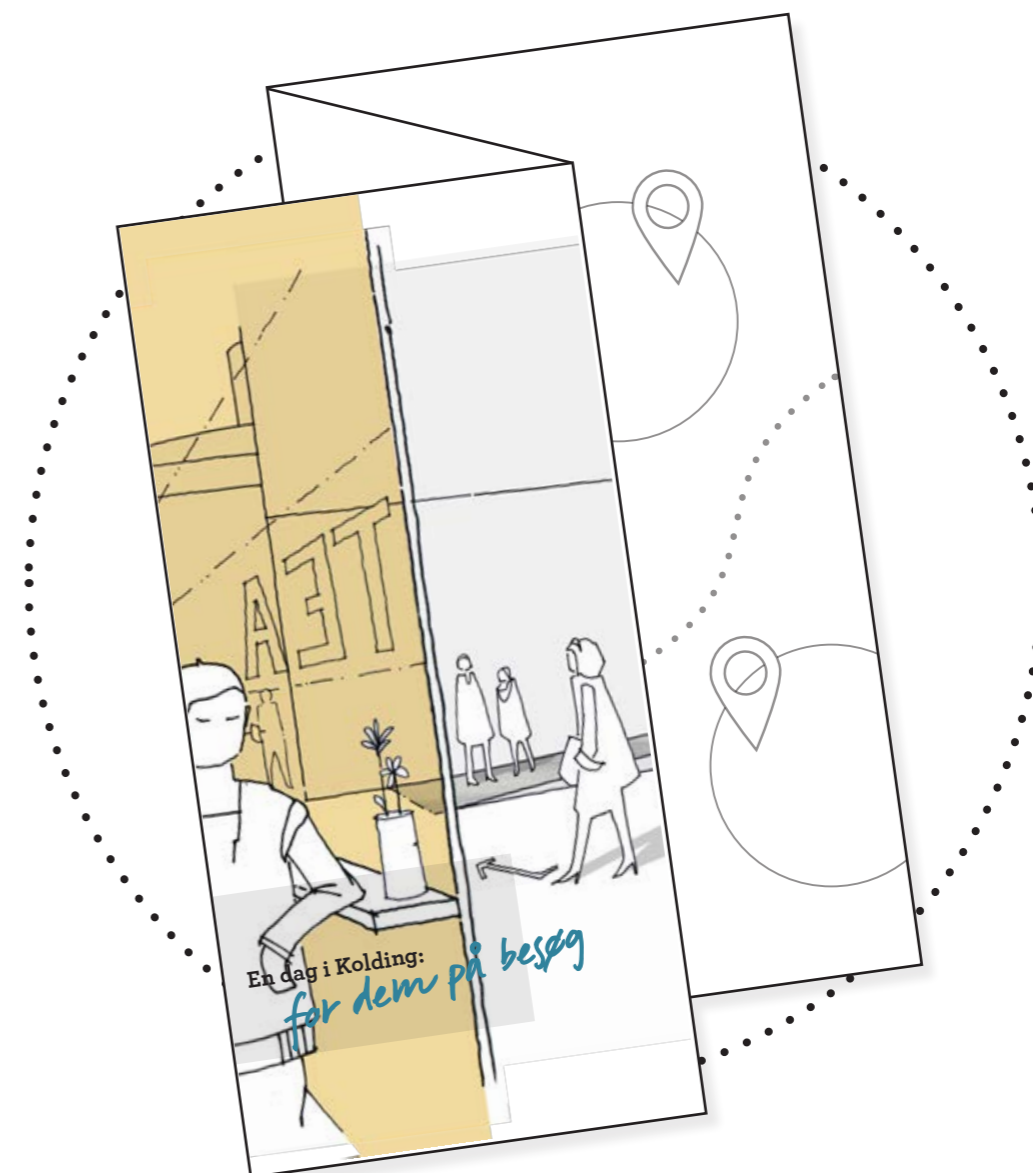
DE OTTE POTENTIALER

>> DNA

Styrkelse af Koldings DNA

- Giv lokale muligheden for at tage ejerskab gennem hurtige bylivstiltag
- Dyrk midlertidigheden og test brugen af byens rum
- Udvikl "En dag i Kolding"-foldere til inspiration for nye oplevelser

Inspiration kan fx hentes i Svendborg (Latinerkvarteret)



'En dag i Kolding' folder

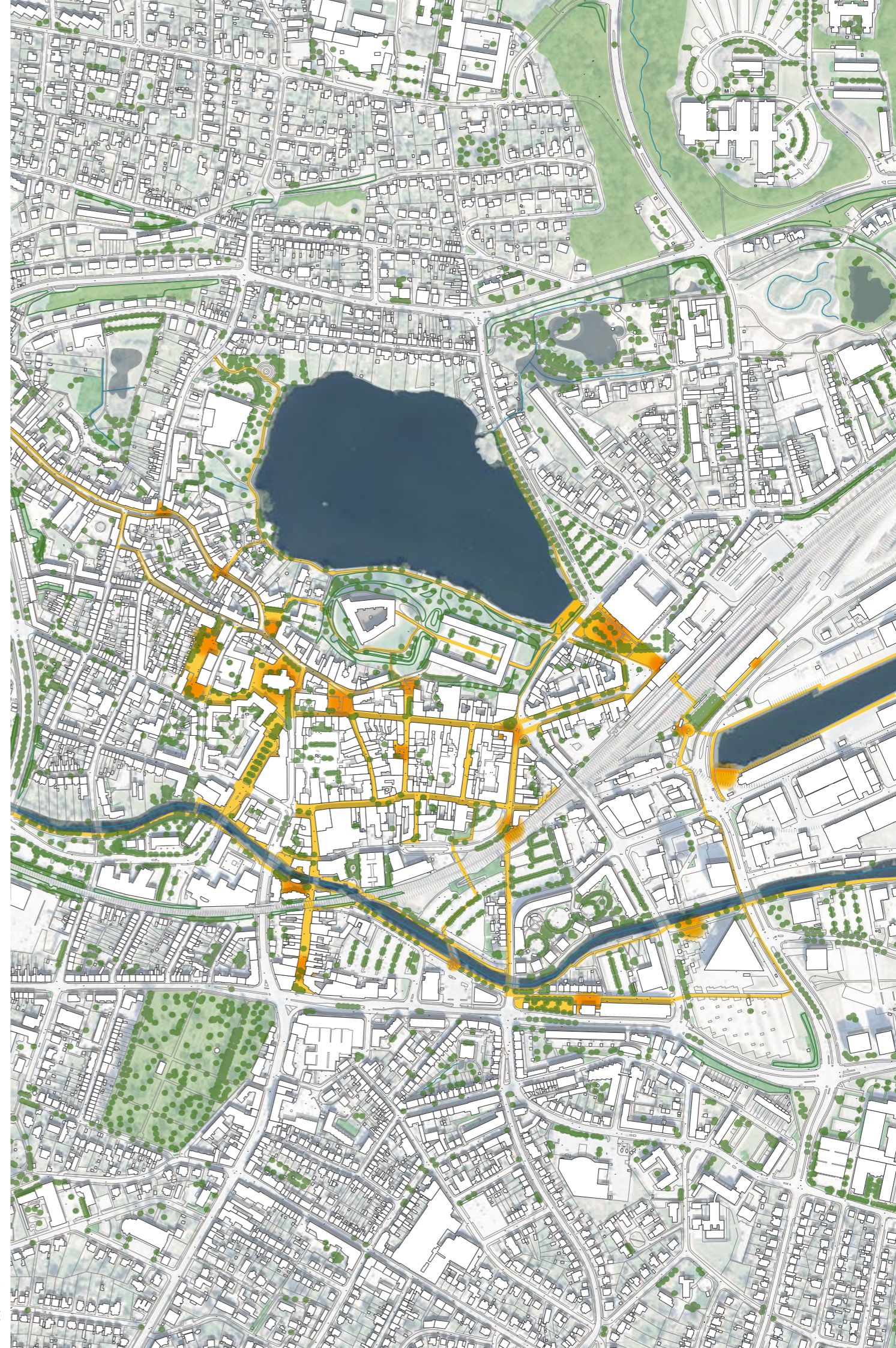
DE OTTE POTENTIALER

>> Mobilitet

Udvikling af byens netværk og mobilitet

Anbefalinger:

- Udvid byens fodgængernetværk (bedre forbindelser mellem vigtige destinationer i byen)
- Styrk hierarkiet i byens rum

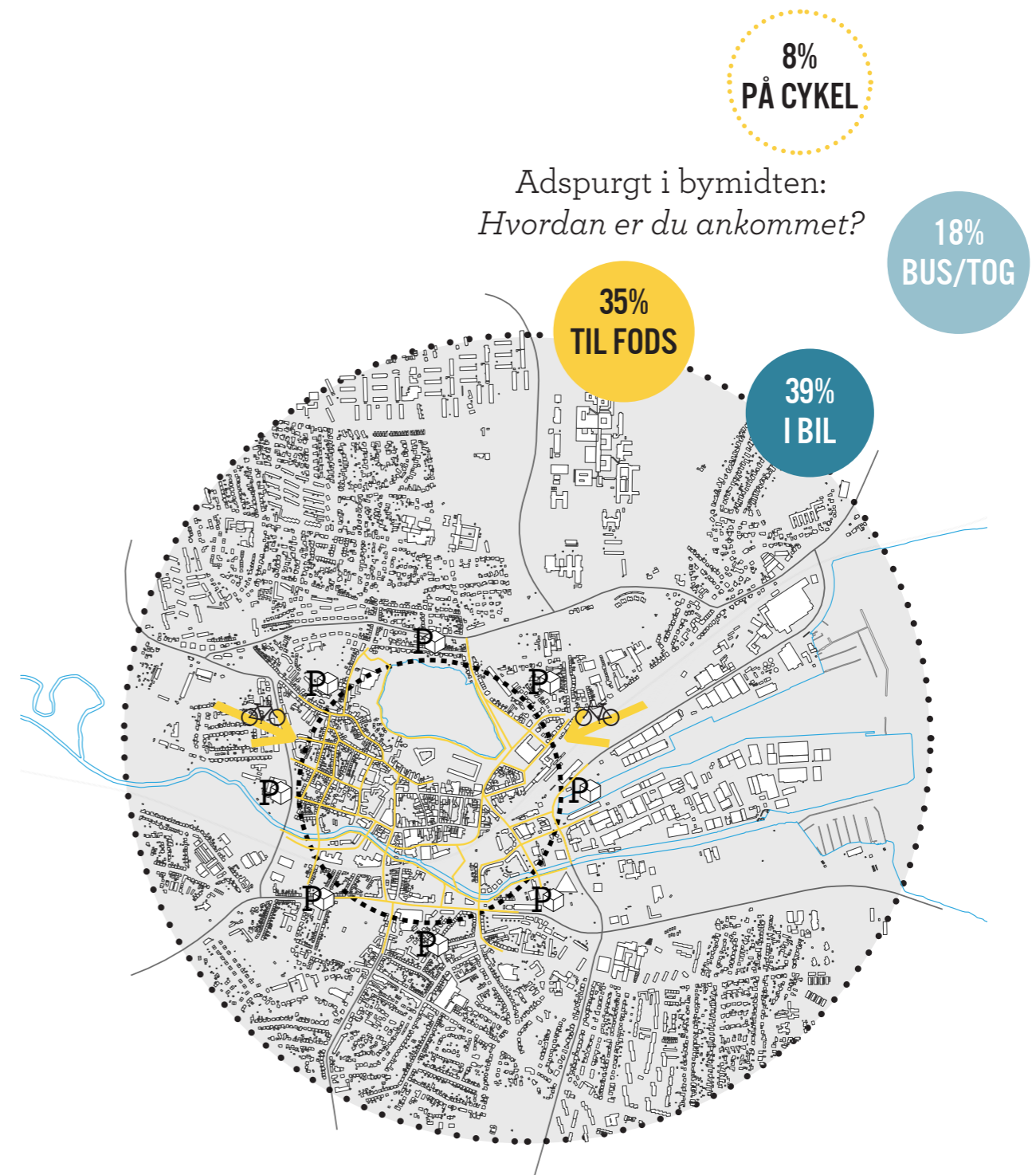


DE OTTE POTENTIALER

>> Mobilitet

Udvikling af byens netværk og mobilitet

- Kolding: Cyklernes by (udarbejd en cykelstrategi, der hæver andelen af cyklister til 25%)
- Udarbejd en klar strategi for parkering (mål: max 200 meter fra bil til destination - uden at bilerne dominerer visuelt i byen)



Cykel- og parkeringsdiagram

DE OTTE POTENTIALER

>> Natur

Fremhævelse af natur i byen

Anbefalinger:

- Bryd barrierer med grønne forbindelser
- Dyrk potentialet ved inderhavnen og nærheden til vandet



Koldings grønne og blå områder

DE OTTE POTENTIALER

>> Natur

Fremhævelse af natur i byen

- Gør Slotssøen til omdrejningspunktet for byens kulturinstitutioner
- Vend åen fra en bagside til en forside (kampagne: Sundhed i byens rum)
- Begrøn gader og pladser (træ- og begrønningspolitik)



DE OTTE POTENTIALER

>> Kvarterer

Definition af Koldings kvarterer

Anbefalinger:

- Udvikling af klare identiteter for syv kvarterer i bymidten / opstart af gadefællesskaber med kommunal procesbistand
- Et godt kvarter skabes både i kraft af butiksmiks, markedsføring, events, daglig renhold, byrumsmøbler/skilte, levende kantzoner og oplevelsen inde i butikken



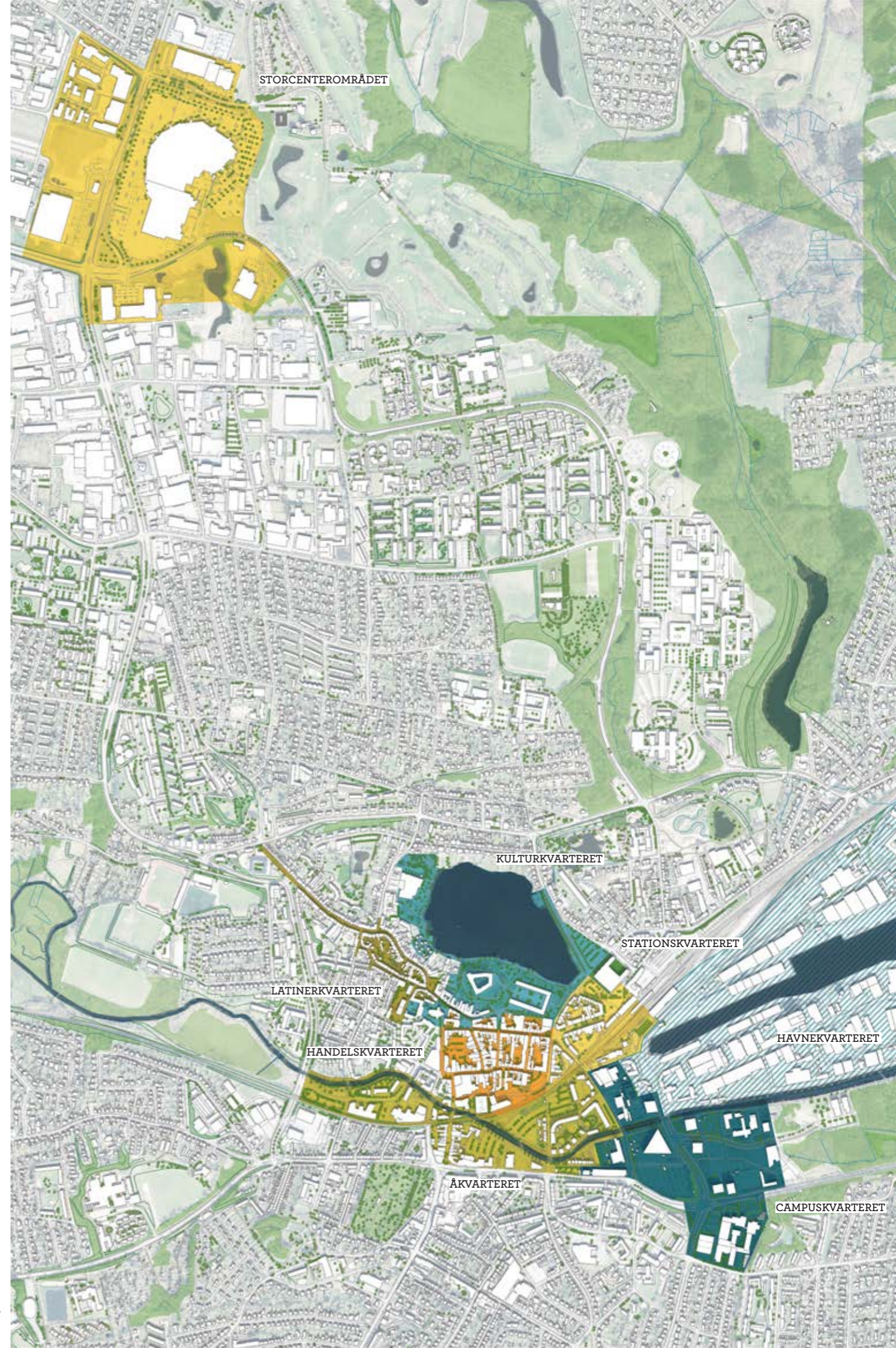
Kvartersdiagram

DE OTTE POTENTIALER

>> Kvarterer

Definition af Koldings kvarterer

- Opstart af gadeudvalg i hvert enkelt kvarter med inspiration fra Silkeborg
- Brug handlingskataloget som inspiration i det løbende arbejde i kvartererne



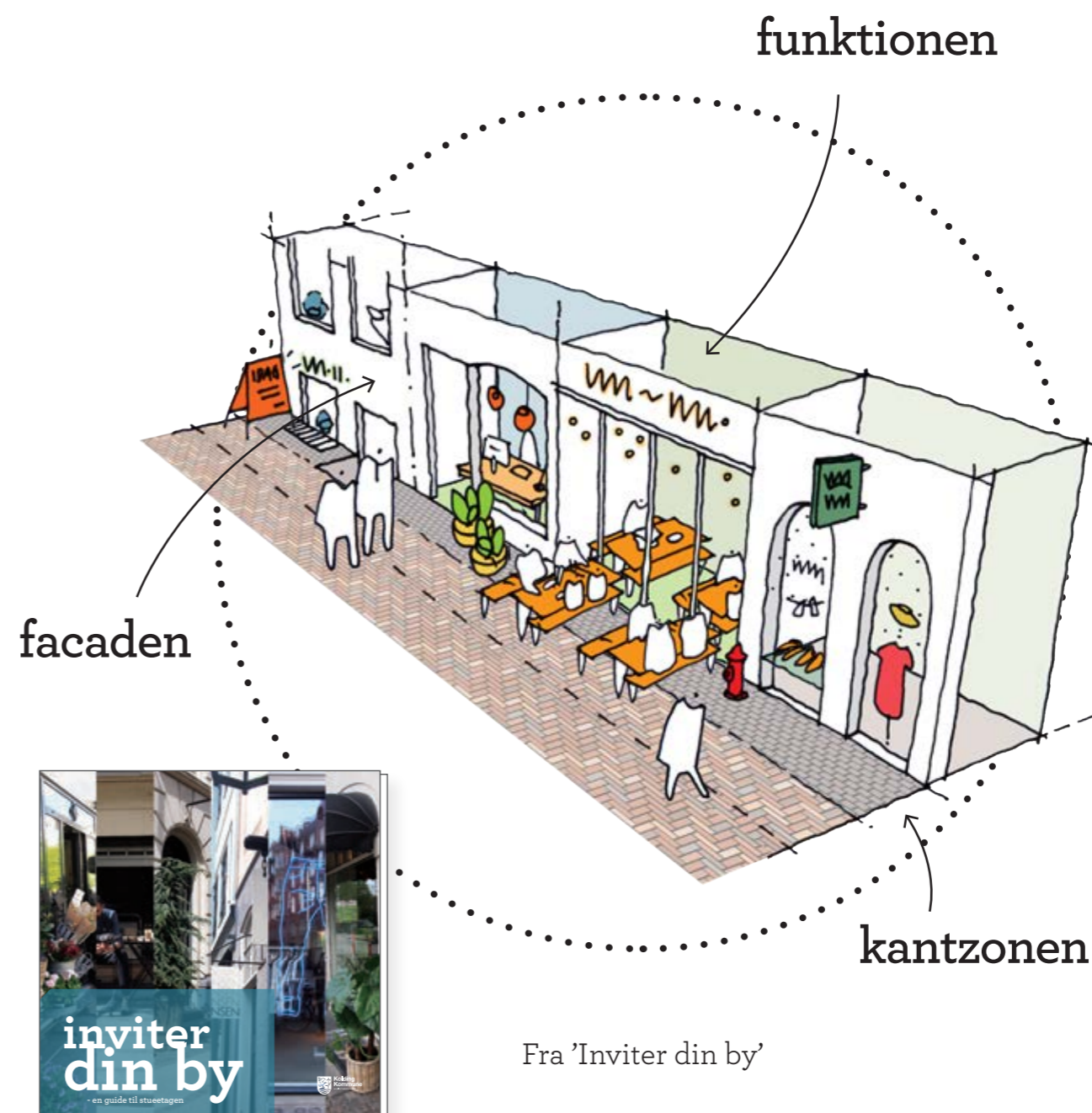
DE OTTE POTENTIALER

>> Byrum

Levende stueetager og offentlige rum

Anbefalinger:

- Styrk stemningen og hierarkiet gennem bearbejdning af det offentlige rum
- Invitér din by: Inspirationskatalog på Kolding.dk
- Fokus på stueetager og kantzoner



DE OTTE POTENTIALER

>> Butikker

Aktiv udvikling af butikslivet

Anbefalinger:

- Udpeg en erhvervskonsulent med fokus på udvikling af detailhandel og servicehverv i gadeplan (strategi/generationsskifte/tiltrækning og fastholdelse/gadeidentiteter)
- Projektet "Blikfang og butiksindretning" fra Silkeborg som inspiration



DE OTTE POTENTIALER

>> Butikker

Aktiv udvikling af butikslivet

- Detailhandel som prioriteret område i erhvervsstrategien
- Fasthold en god arbejdsdeling mellem Kolding Storcenter, aflastningsområdet og bymidten
- Dagligvarebutikker placeres kun, hvor der er lokalt kundeunderlag
- Åbn op for andre anvendelser i den sydlige del af Søndergade



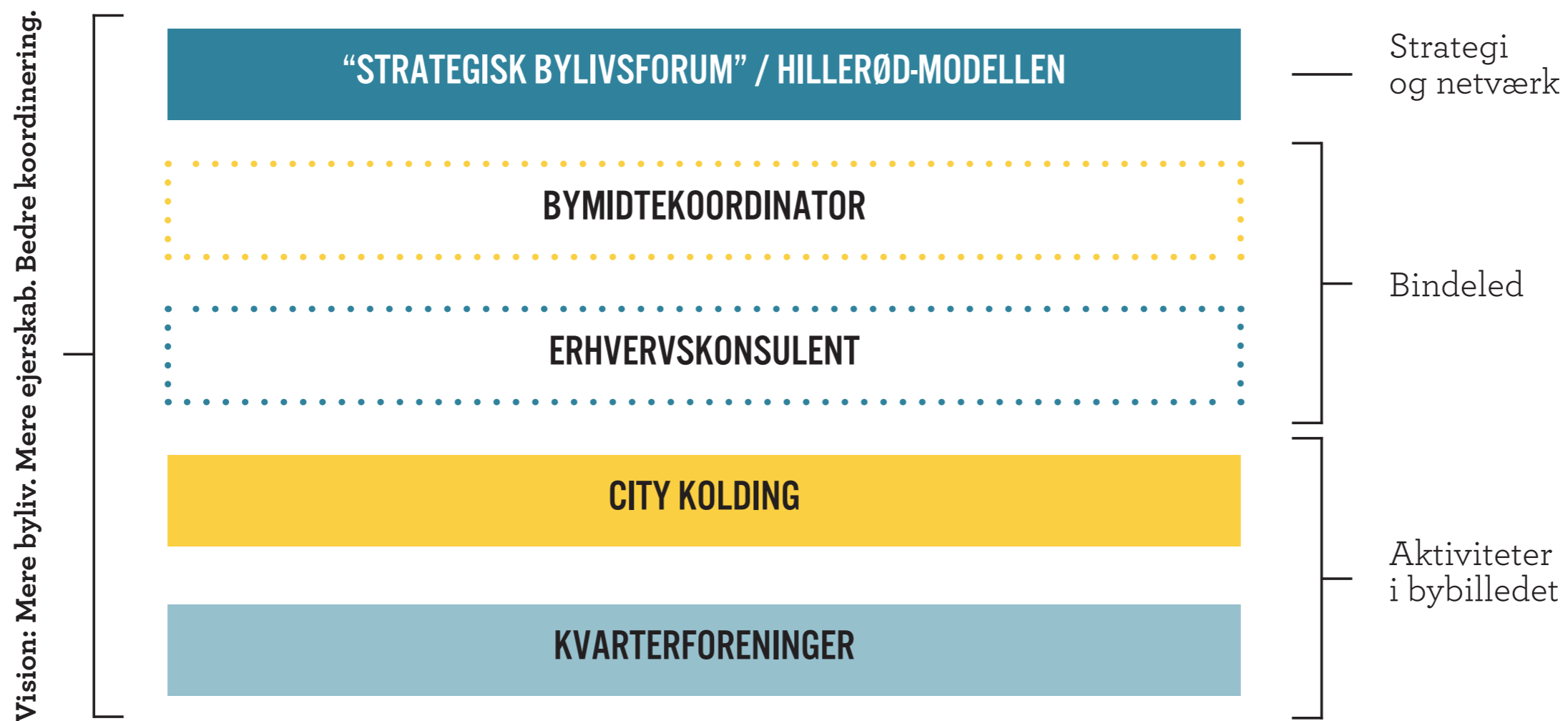
Tidlige initiativer fra Like ANNA og Justian Kunz

DE OTTE POTENTIALER

>> Samarbejde

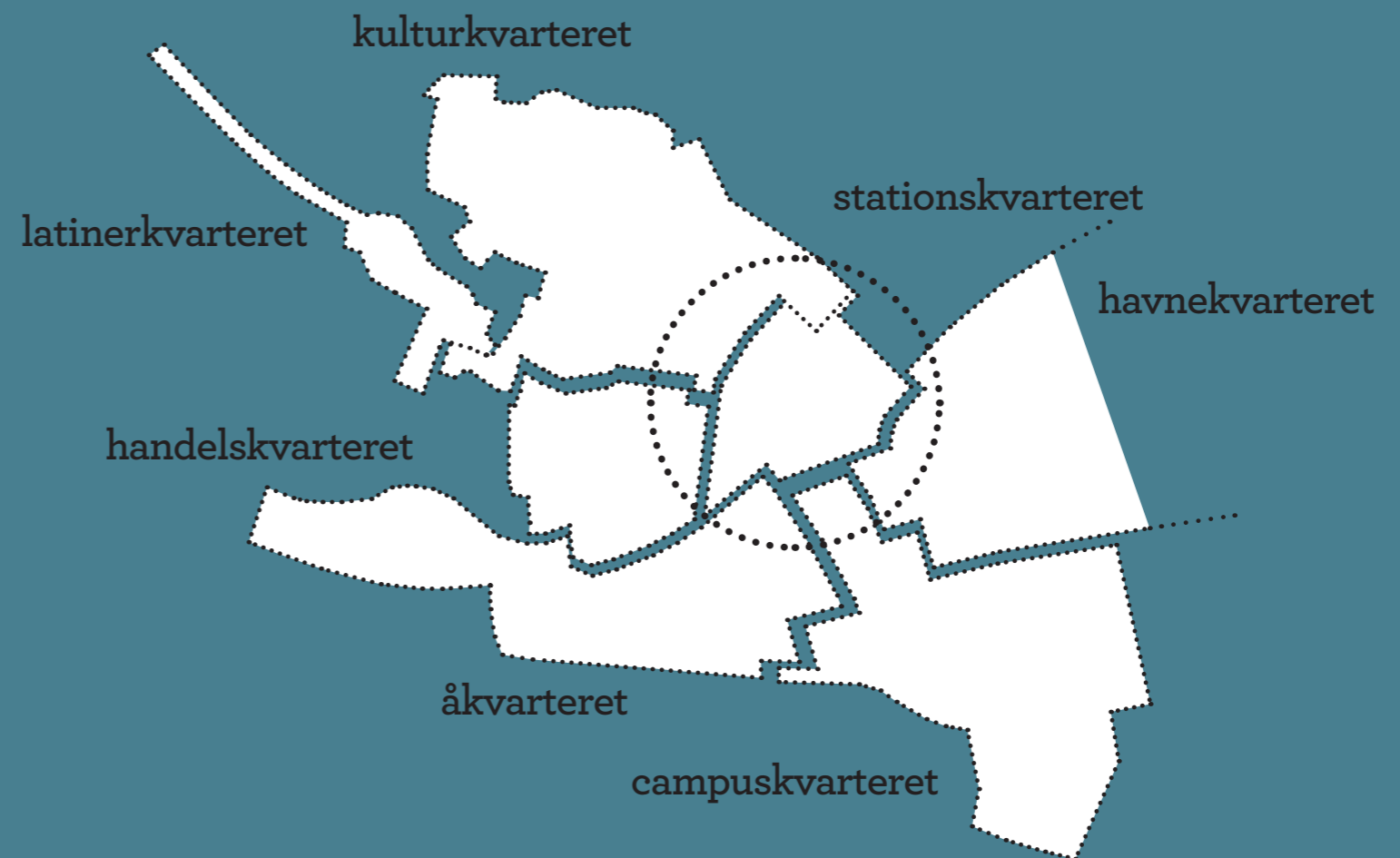
Tæt samarbejde og klare roller

Anbefalinger: En god arbejdsdeling mellem:





DE OTTE KVARTERER



DE OTTE KVARTERER

Derfor er kvarterer gode at arbejde med ..

Kvarterer er kraftfulde handlingsfællesskaber – når man kender hinanden og er del af den samme gade/bydel, vokser viljen og lysten til at gøre tingene sammen.

Over hele verden viser kvartererne sig i disse år som en god ramme for fælles handling.

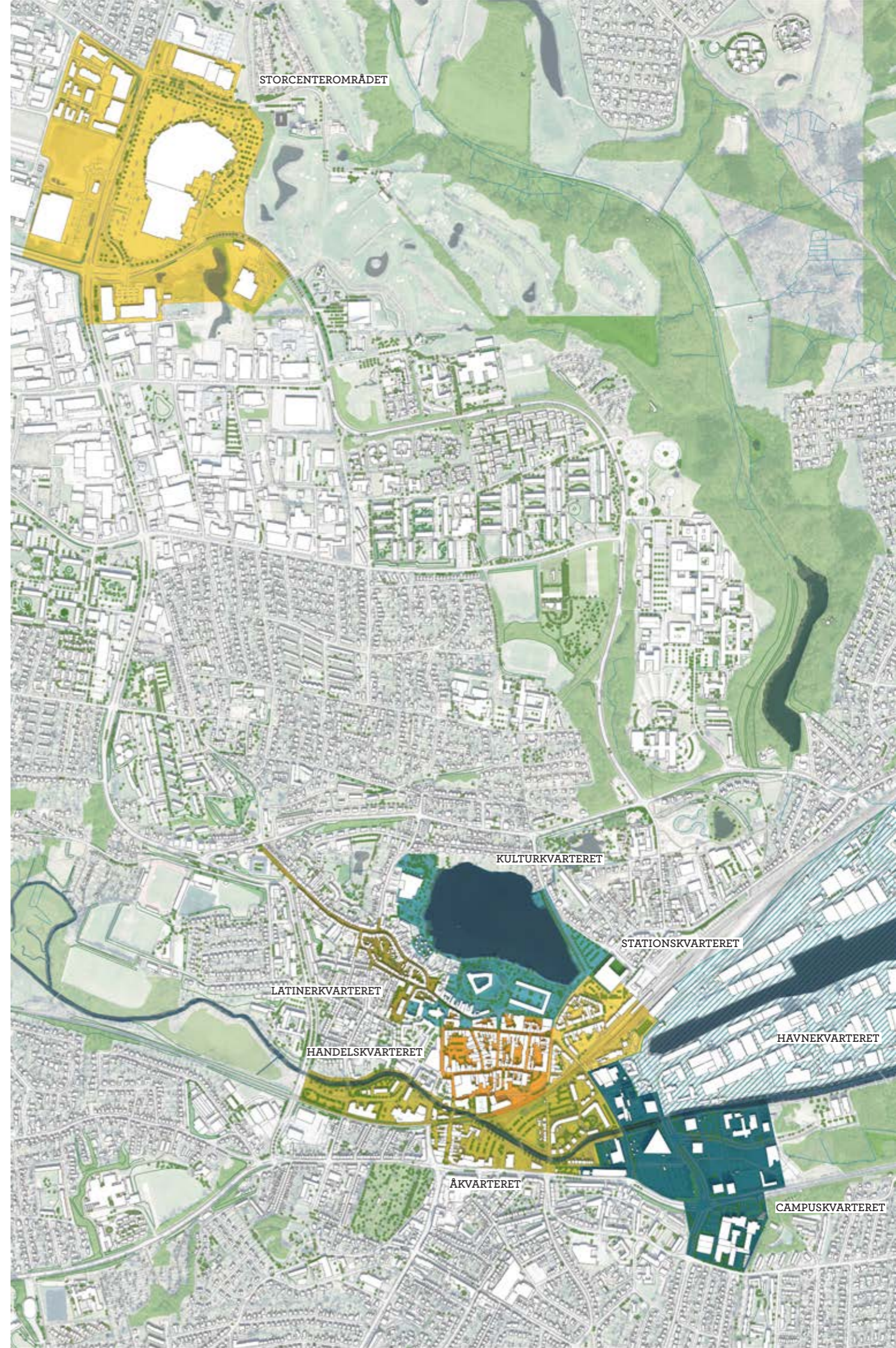
Butikker, cafeer, grundejere og kommune kan arbejde sammen på mange måder. Kvarterets aktører driver selv værket og realiserer de projekter, de brænder for – med kommunen i en understøttende og faciliterende rolle. Det virker!

Samtidig er kvarterer gode som oplevelsesdestinationer: AL Passagen, Jægersborggade, Jomfru Ane Gade, Latinerkvarteret etc. Steder kan være stærke brands med en unik DNA.

Derfor giver det mening at satse på udvikling af otte stærke kvarterer i Kolding bymidte.

DE OTTE KVARTERER

- Stationskvarteret
- Havnekvarteret
- Kulturkvarteret
- Storcenterområdet
- Handelskvarteret
- Latinerkvarteret
- Åkvarteret
- Campuskvarteret



DE OTTE KVARTERER

For hvert kvarter er beskrevet:

- Karakteristika/DNA
- Reference cases
- Forskellige typer af handlinger

Workshops og besigtigelse er brugt til at finde kvarterets DNA

“Det fascinerer os hvordan vand har en tendens til at samle mennesker.”

“Havneområdet udvikles med bolig, erhverv, kultur og rekreative områder, hvorved der bliver mere by og grønere havn. En grøn og bæredygtig udvikling af havneområdet sker på baggrund af dialog med interessenter og i en åben dialog.”

Havnekvartaret
-Middelalder, Otto kornerne-

- Maritim
- Kunst & Autentik
- Blå Vælder

CASE
Svendborg: Kulturpartnerskaber aktiverer havnen
Svendborg Havn er under udvikling fra erhvervshavn til en levende kulturbælt, som fremmer maritime erhverv med fokus i hovedsagen, Kommaen har siden 2007 aktiveret de gamle værfbygninger med hjælp fra byens kreative aktører, som får stillet lokalene gratis til rådighed i en periode med at skabe liv i områder med aktivitet, som er beskrevet i en partnerskabsaftale med kommunen.

Det har været en succesrig strategi, der har sat "Fæderikar" på landkortet med blandt andet caféer, spillesteder, besigtigelse, en lang række events, mini-park, parkour osv.

Aktiviteterne skaber liv og fungerer samtidig som afprøvelse af tre centrale udviklingsstrategier for strøket: Outdoor, kultur og maritime aktiviteter. Svendborg Kommune prioriterer aktiviteter, der er nykøbende og originale og så vidt muligt strækker sig over hele året - og som bidrager til at sætte Svendborg på landkortet og trække også udenbys besøgende til.

Projektet viser, at

- Kommunen kan ik skabe liv i et tidligere erhvervsområde ved at bruge partnerskabsaftaler
- Mullelige aktiviteter og events kan sætte et område på landkortet
- De kan samtidig bruges til at afprøve den rigtige udviklingsstrategi

www.fremtidenhavn.dk og www.fæderikar.kommaen.dk

Stationsforbindelse
Tem ved hjælp af lys og nabbering leveres forbindelsen til Stationsområdet og en lejrlog af det lille arkitektur.

Byrumspiloter
Den nye bydel på havnen er et oplagt sted for test af nye byrumskonstellationer. Med inspiration fra 'Tugle' og 'Skoven' kan installationerne testes mod barn.

Tunnelforbindelse
Tunnelen mellem Stationsområdet og havnen; opgraderes så forbindelsen forbedres. Der skal ses på en måde så den tydeligt signalerer at Kolding er en destination.

Bevaring
Overvej hvilke bygninger, der rummer en kvalitet, som med fordel kan bevares til at styrke det maritime sætning og eventuelt gøre det ud for nye fyrtårne for stædrens kultur- og forestilling.

Samlingspunkt
Mér gøres tidligt en central plads med kapacitet til store og små arrangementer. Pladsen skal både i dag og i fremtiden være samlings- og ombygningspunkt for kvarteren og hjælpe til at skabe tilhørsforhold til havnen.

Fyrårne
Et eksisterende fyrårn på havnen er Gødet, som kan fremmes yderligere ved at indtænke den i en styrket kobling til havneområdet og grunden her installeres. Indtænke nye stærke maritime og kulturelle fyrtårne i udviklingen af havneområdet i fremtiden.

Aktive facader
Udvikling af facader ved at prioritere at eksisterende og tilbyggede strukturer lags katten gøres aktive, så facader læses trykt og inspirerende at bevare sig igennem.

Byrum
Der vil opstå mange vigtige byrum mellem bebyggelse og langs havnekanten i fremtiden. Syk som udgangspunkt det værdifulde punkt ved at definere og programmere rummet så det taler til den menneskelige skala og inviterer forbi-passerende indenfor i Havnekvarteren.

88 KOLDING BYMIDTE OG STRØKENTER

0 50 100 200 M

RENDERINGSKATALOGE FOR BYLIV OG BYRUM ET

DE OTTE KVARTERER

- **Stationskvarteret**

- Havnekvarteret

- Kulturkvarteret

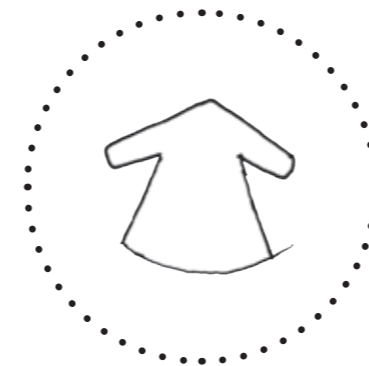
- Storcenterområdet

- Handelskvarteret

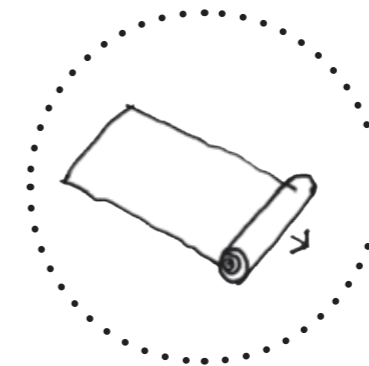
- Latinerkvarteret

- Åkvarteret

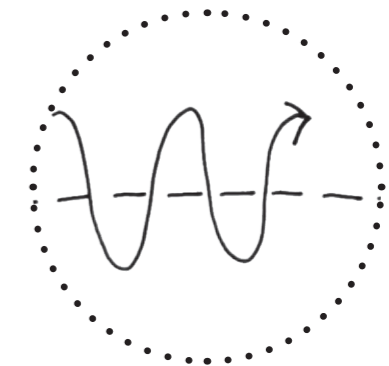
- Campuskvarteret



Udgangspunkt



Rød løber



*Dynamisk
& livligt*



DE OTTE KVARTERER

- Stationskvarteret
- **Havnekvarteret**
- Kulturkvarteret
- Storcenterområdet
- Handelskvarteret
- Latinerkvarteret
- Åkvarteret
- Campuskvarteret



Maritimt



*Rustikt
& autentisk*

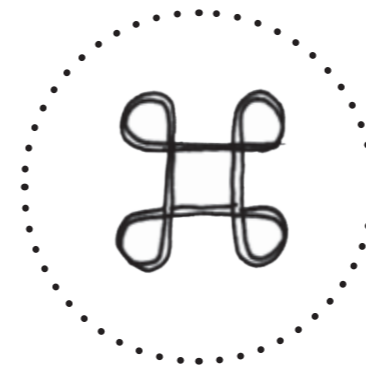


Nær vandet

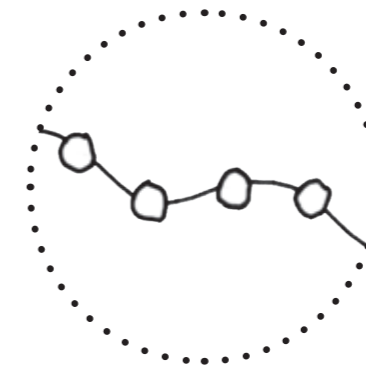


DE OTTE KVARTERER

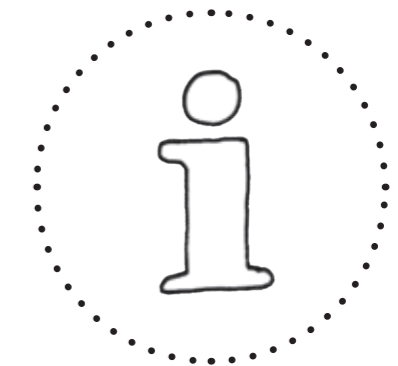
- Stationskvarteret
- Havnekvarteret
- **Kulturkvarteret**
- Storcenterområdet
- Handelskvarteret
- Latinerkvarteret
- Åkvarteret
- Campuskvarteret



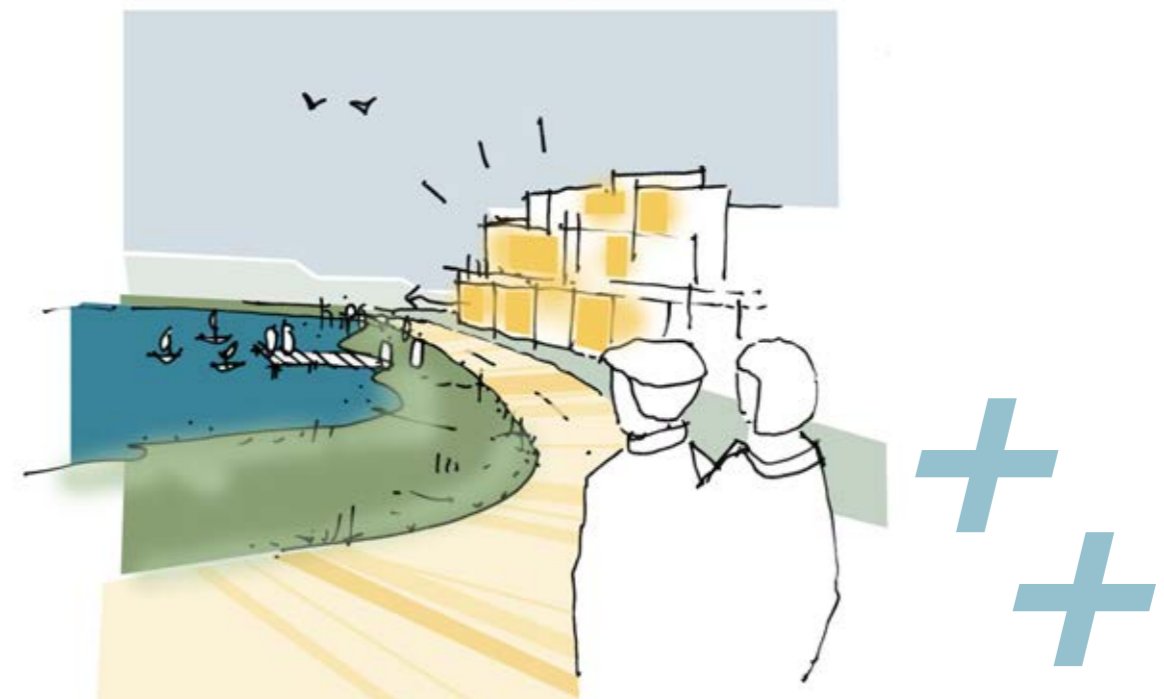
*Autentisk
& historisk*



Sammenhængende

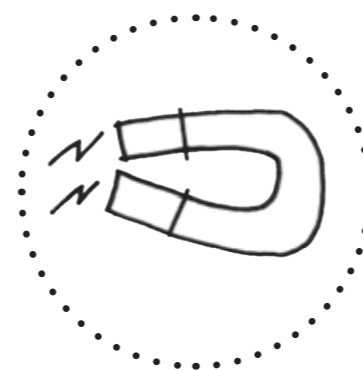


Oplysende



DE OTTE KVARTERER

- Stationskvarteret
- Havnekvarteret
- Kulturkvarteret
- **Storcenterområdet**
- Handelskvarteret
- Latinerkvarteret
- Åkvarteret
- Campuskvarteret



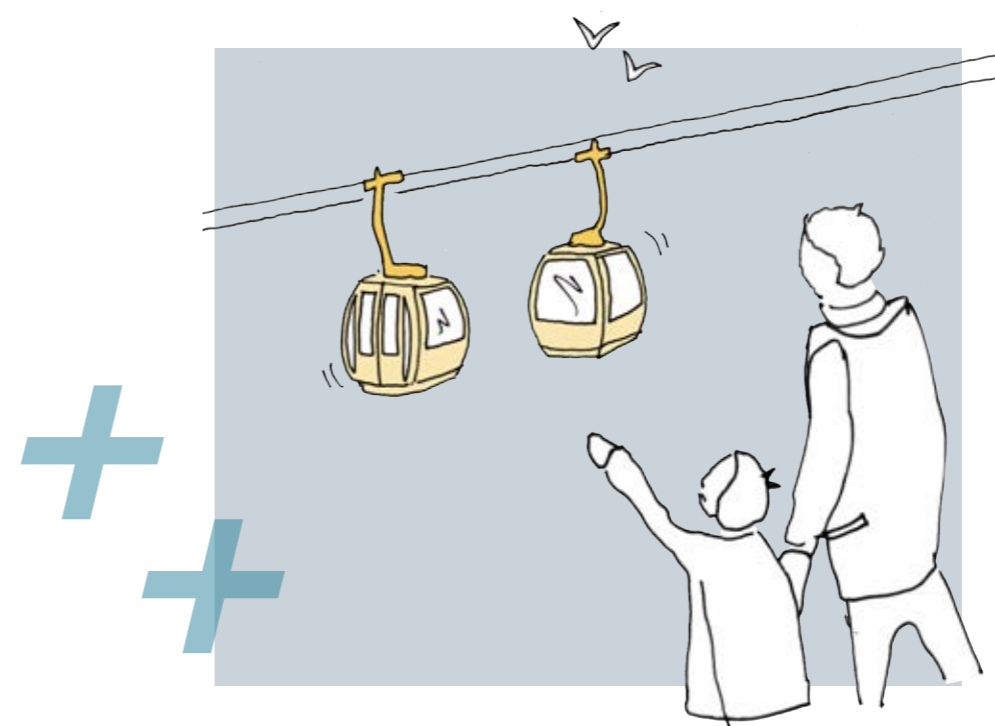
Magnet



Praktisk



*Velkendt
& globalt*



DE OTTE KVARTERER

- Stationskvarteret
- Havnekvarteret
- Kulturkvarteret
- Storcenterområdet
- **Handelskvarteret**
- Latinerkvarteret
- Åkvarteret
- Campuskvarteret



Unikt & lokalt



Klassisk handel



Hverdagsramme



DE OTTE KVARTERER

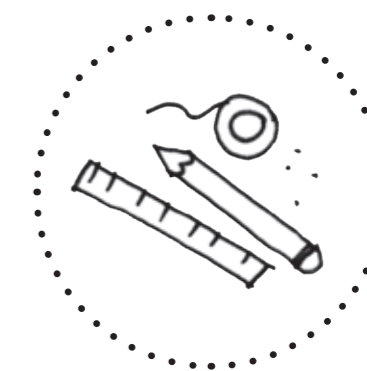
- Stationskvarteret
- Havnekvarteret
- Kulturkvarteret
- Storcenterområdet
- Handelskvarteret
- **Latinerkvarteret**
- Åkvarteret
- Campuskvarteret



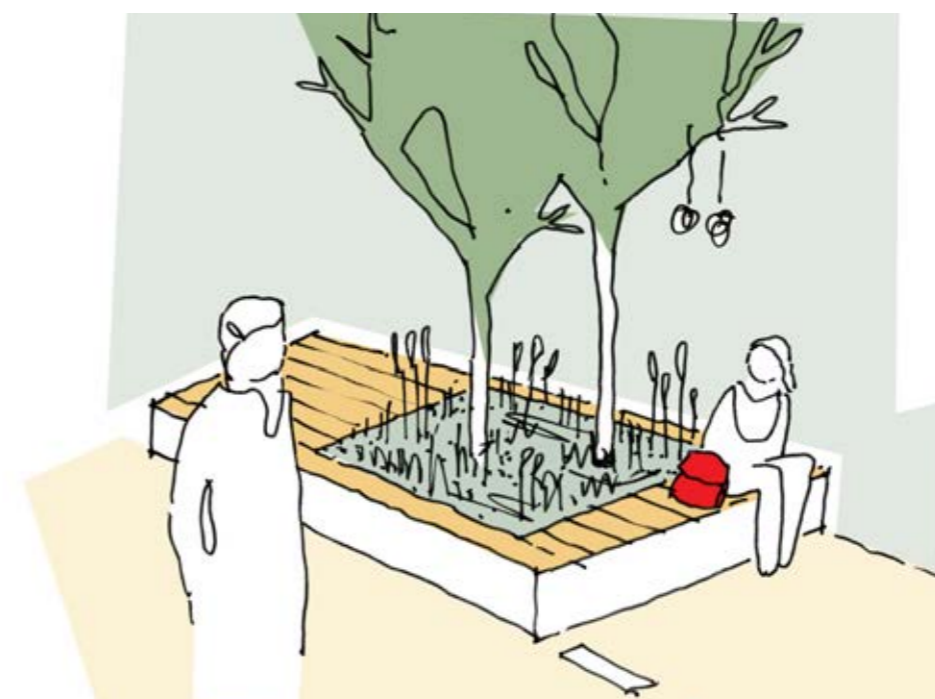
*Skævt
& eksperimenterende*



*Nichebutikker
& værksteder*



Kreativ atmosfære



DE OTTE KVARTERER

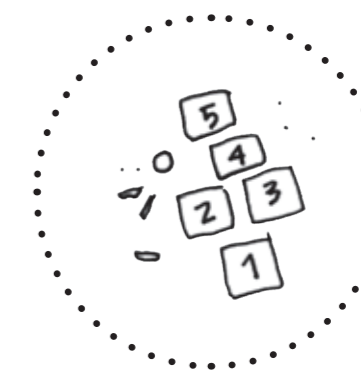
- Stationskvarteret
- Havnekvarteret
- Kulturkvarteret
- Storcenterområdet
- Handelskvarteret
- Latinerkvarteret
- **Åkvarteret**
- Campuskvarteret



Grønt åndehul



*Ophold
& adgang*



*Forenings-
& boligliv*



DE OTTE KVARTERER

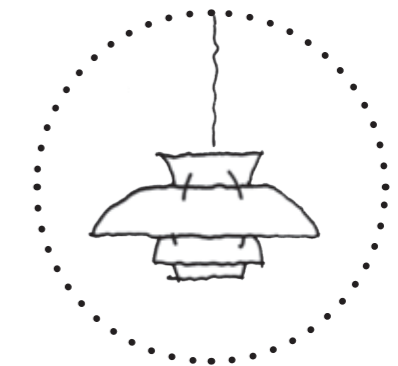
- Stationskvarteret
- Havnekvarteret
- Kulturkvarteret
- Storcenterområdet
- Handelskvarteret
- Latinerkvarteret
- Åkvarteret
- **Campuskvarteret**



Samlingspunkt



*Inspirerende
& aktivt*



Designfokus



ANBEFALINGER

2020/21

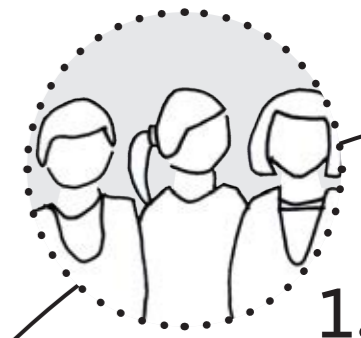


ANBEFALINGER 2020/21

>> Organisatorisk

Få samarbejdsmodellen på plads / organisering er fundamentet!

- 1. Kom godt i gang med Strategisk Bylivsforum**
 - Dialogforum for alle bymidtens interessenter

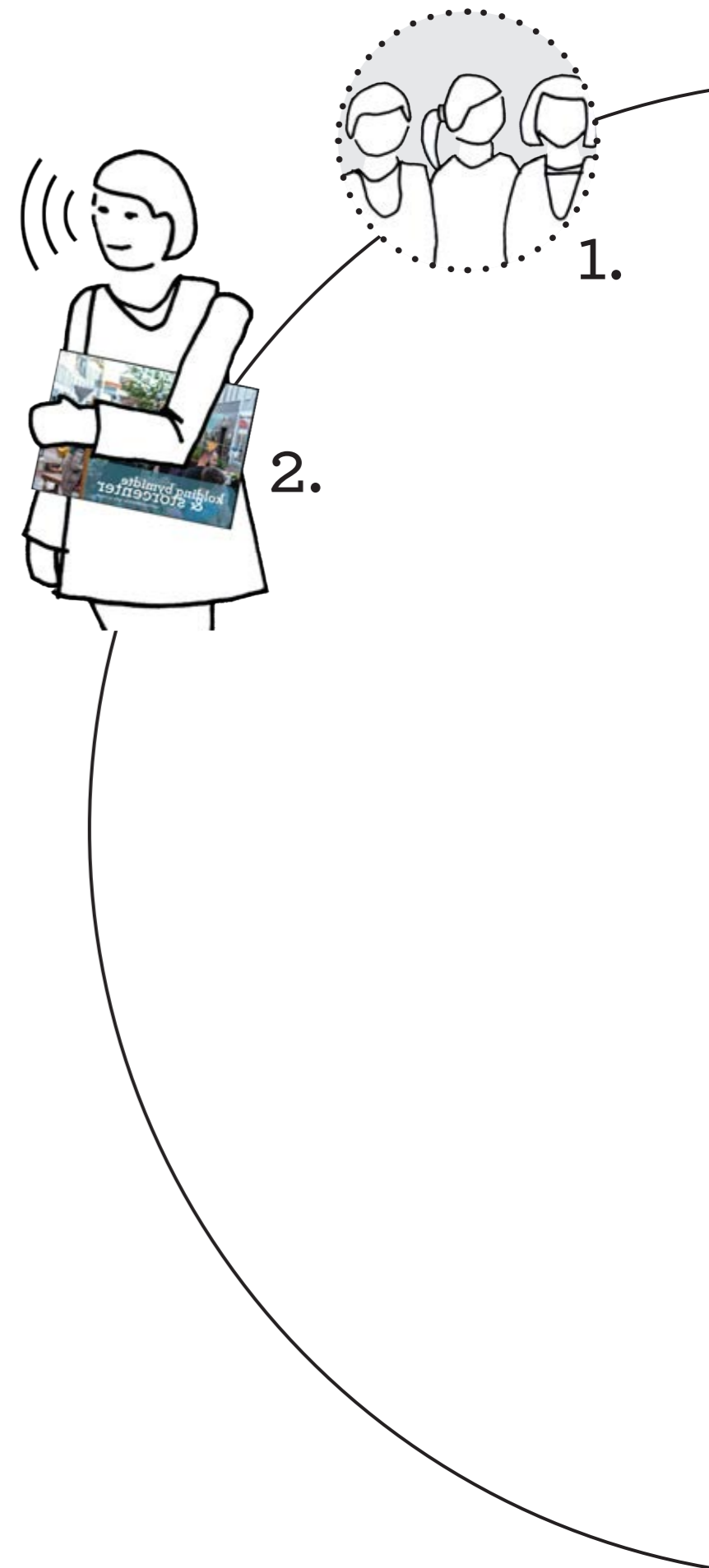


ANBEFALINGER 2020/21

>> Organisatorisk

Få samarbejdsmodellen på plads / organisering er fundamentet!

1. Kom godt i gang med Strategisk Bylivsforum
 - Dialogforum for alle bymidtens interessenter
2. **Udpeg en kommunal bymidtekoordinator**
 - **Kommunens tovholder på udviklingen af bymidten**

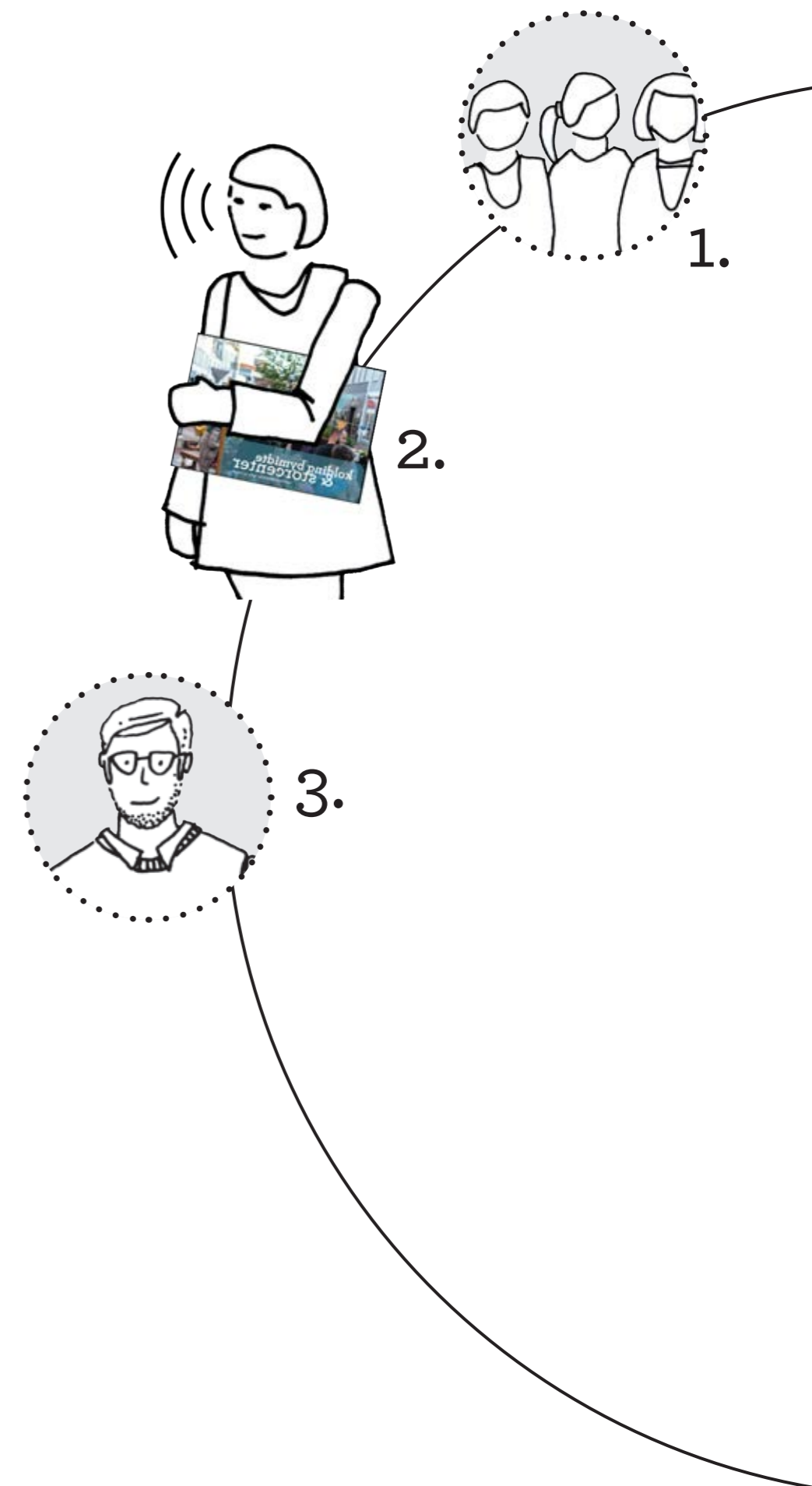


ANBEFALINGER 2020/21

>> Organisatorisk

Få samarbejdsmodellen på plads / organisering er fundamentet!

1. Kom godt i gang med Strategisk Bylivsforum
 - Dialogforum for alle bymidtens interessenter
2. Udpeg en kommunal bymidtekoordinator
 - Kommunens tovholder på udviklingen af bymidten
3. **Udpeg en erhvervskonsulent med fokus på detailhandel**
 - **Som sikrer, at butikker og serviceerhverv udvikler sig**

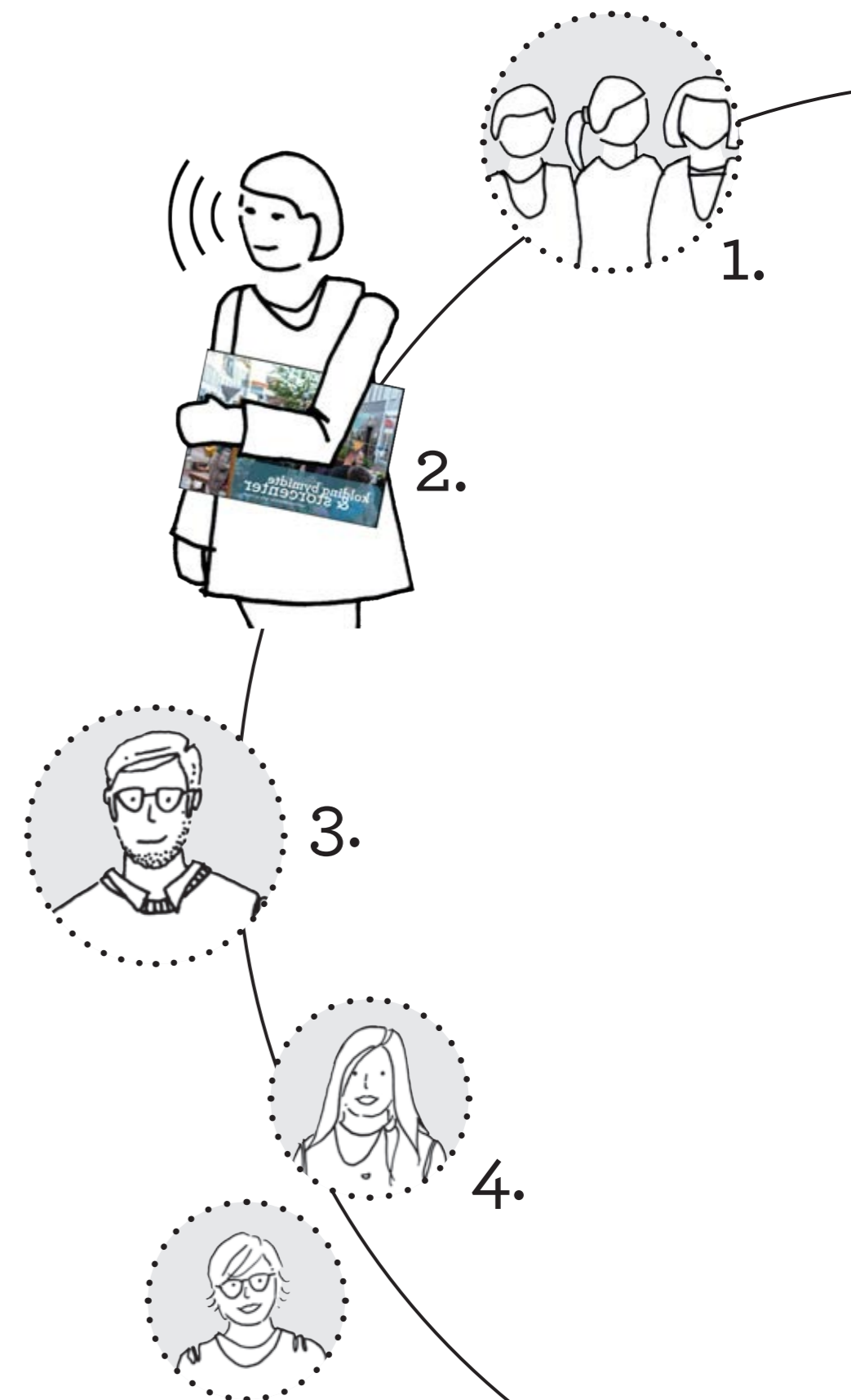


ANBEFALINGER 2020/21

>> Organisatorisk

Få samarbejdsmodellen på plads / organisering er fundamentet!

1. Kom godt i gang med Strategisk Bylivsforum
 - Dialogforum for alle bymidtens interessenter
2. Udpeg en kommunal bymidtekoordinator
 - Kommunens tovholder på udviklingen af bymidten
3. Udpeg en erhvervskonsulent med fokus på detailhandel
 - Som sikrer, at butikker og serviceerhverv udvikler sig
4. **City Kolding på skinner**
 - **Definer kerneopgaven og kom godt i gang**

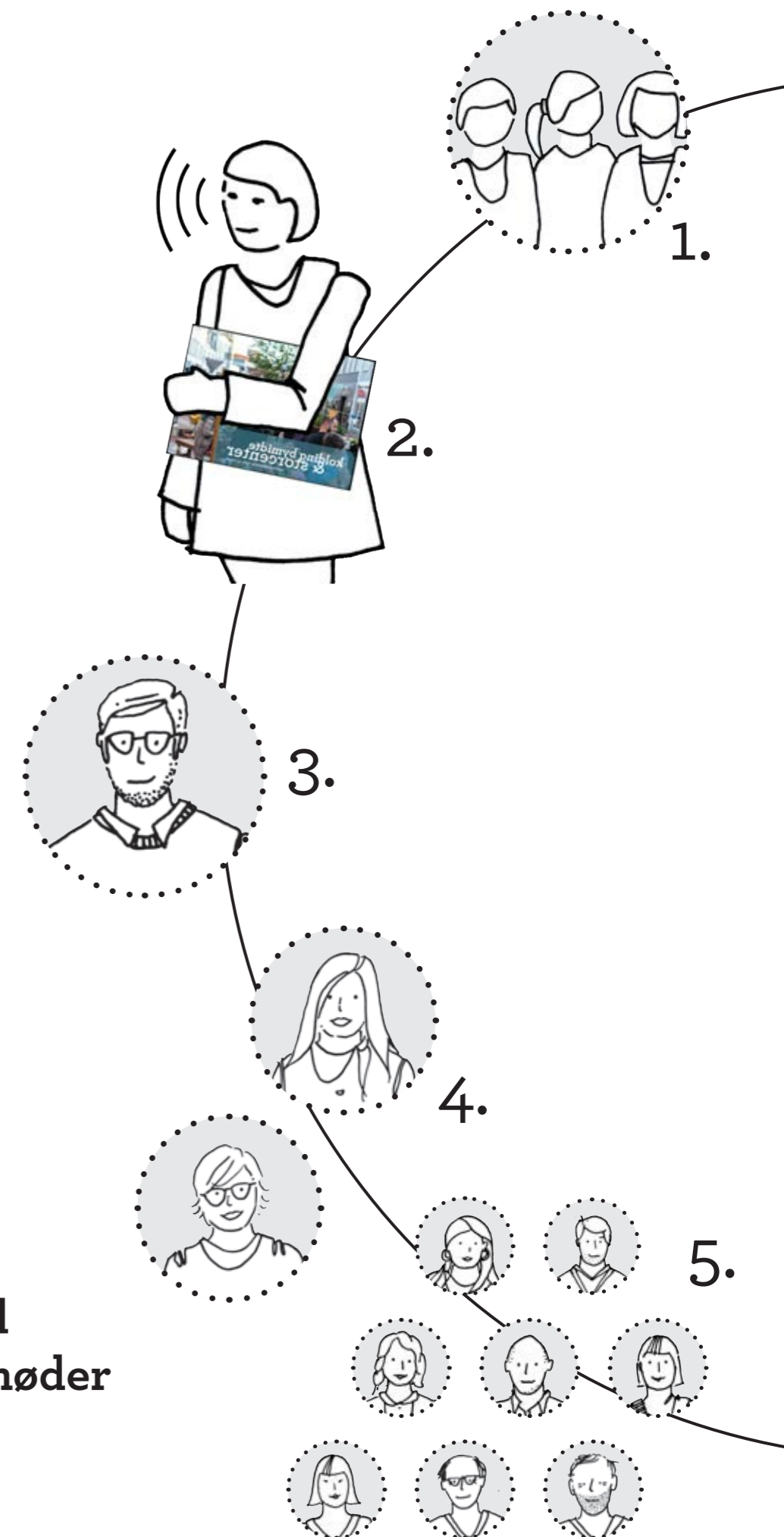


ANBEFALINGER 2020/21

>> Organisatorisk

Få samarbejdsmodellen på plads / organisering er fundamentet!

1. Kom godt i gang med Strategisk Bylivsforum
 - Dialogforum for alle bymidtens interessenter
2. Udpeg en kommunal bymidtekoordinator
 - Kommunens tovholder på udviklingen af bymidten
3. Udpeg en erhvervskonsulent med fokus på detailhandel
 - Som sikrer, at butikker og serviceerhverv udvikler sig
4. City Kolding på skinner
 - Definer kerneopgaven og kom godt i gang
5. **Opstart af gadebaserede samarbejder**
 - **Udvælg 2-3 gadebaserede samarbejder, som I starter med**
 - **Brug en ekstern facilitator til opstart og evt. månedlige møder**



ANBEFALINGER 2020/21

>> Fysiske tiltag

6. Prioriter anlægsprojekter og strategier, der kobler byen sammen
 - Udstik en retning for den fremtidige udvikling ved at udpege og igangsætte større projekter

Anbefalinger:

- Fodgænger-, cykel- og parkeringsstrategi
- Buen og Banegårdspladsen
- Munkegade og kobling over banen
- Den sydlige del af Søndergade og kobling til Åkvarteret
- Campus



ANBEFALINGER 2020/21

>> Fysiske tiltag

6. Prioriter anlægsprojekter og strategier, der kobler byen sammen
 - Udstik en retning for den fremtidige udvikling ved at udpege og igangsætte større projekter

7. **Udvikl pilotprojekter på kvartersniveau**
 - **Afprøv strategier og eksperimenter i byrummet gennem pilotprojekter**



ANBEFALINGER 2020/21







>> Fysiske tiltag

6. Prioriter anlægsprojekter og strategier, der kobler byen sammen
 - Udstik en retning for den fremtidige udvikling ved at udpege og igangsætte større projekter
7. Udvikl pilotprojekter på kvartersniveau
 - Afprøv strategier og eksperimenter i byrummet gennem pilotprojekter
8. **Aktiver de store kulturelle fyrtårne**
 - **Etabler samarbejder med fyrtårne, som hurtigt kan føre til fysiske og visuelle tiltag i byens rum**



HANDLINGSOVERSIGT

>> Matrix over alle katalogets handlinger

	 SAMLET BYMIDTE	1 STATIONSKVARTERET	2 HAVNEKVARTERET	3 KULTURKVARTERET	4 STORCENTEROMRÅDET	5 HANDELSKVARTERET	6 LATINERKVARTERET	7 ÅKVARTERET	8 CAMPUSKVARTERET
 ORGANISERING	<p>Uddybes under 'Samarbejde', s. 56:</p> <p>Organisatoriske handlinger – overblik til skemaet</p> <p>Strategisk bylivsforum startes op</p> <p>Der ansættes en bymidtekoordinator</p> <p>Der ansættes en erhvervsrådgiver med fokus på detalhandel/erhverv i gadeplan</p> <p>City Koldings kerneopgaver defineres</p>								
 LOKALT INITIATIV	<p>Støtte til 'Hacks', s. 40</p> <p>Samarbejde med kulturinstitutionerne, s. 40-45</p>	<p>Den gode butik, s. 52, 73</p> <p>Den røde løber, s. 65</p>				<p>Den gode butik, s. 52, 73</p>	<p>Grønne gårde, farverige gavle, s. 75</p> <p>Nicolai loop, s. 75</p> <p>Den gode butik, s. 52, 73</p>		
 PILOT PROJEKT	<p>Sundhedskampagne, s. 48</p>	<p>Fodgænger prop, s. 65</p>	<p>Stationsforbindelse, s. 67</p> <p>Byrumspiloteer, s. 67</p>			<p>Grøn pilot, s. 73, 75</p>	<p>Grøn pilot, s. 75</p>		
 PROJEKT	<p>Visuel identitet, s. 40</p> <p>'En dag i Kolding', s. 41</p> <p>Grønne ruter og aktiviteter, s. 48</p> <p>Træ- og begrønningspolitik, s. 49</p>	<p>Information & forbindelser, s. 65</p> <p>Bænk Munkegade, s. 65</p>	<p>Tunnelforbindelse, s. 67</p> <p>Samlingspunkt, s. 67</p>	<p>Forbindelser til Slotsøen, s. 69</p> <p>Leg, s. 69</p>	<p>Styrkede forbindelser, s. 39, 71</p> <p>Shuttlebus, s. 39</p>	<p>Adgang til Handelskvarteret, s. 73</p> <p>Fodgængertrafik, s. 73</p>	<p>Begrønning og ophold, s. 75</p> <p>Trafik, s. 75</p> <p>Nicolai belægning, s. 75</p>	<p>Adgang til åen, s. 77</p> <p>Åsteder, s. 77</p> <p>Overdækkede 'pauser', s. 77</p>	<p>Fælles Campus, s. 79</p> <p>Læsesal, s. 79</p>
 PROJEKT +	<p>Parkeringsstrategi og udførelse, s. 46</p> <p>Cykelstrategi og udførelse, s. 46</p>	<p>Banegårdspladsen, s. 65</p> <p>Biograf, s. 65</p> <p>Munkegade forbindelse, s. 65</p>	<p>Fremtidig udvikling, s. 67</p> <p>Bevaring, s. 67</p> <p>Aktiviteter på vand, s. 67</p>	<p>Kulturbyggeri, s. 69</p> <p>Den Spanske Trappe, s. 69</p> <p>Aksel Torv & Nicolai Plads, s. 69</p>	<p>Svævebane, s. 39, 71</p>	<p>Begrønning, belysning, belægning, s. 73</p>	<p>Belysning, belægning, s. 75</p>	<p>Omdannelse af Søndergade, s. 77</p>	<p>Fortætning, s. 79</p>

TAK

